

**V O L V O**



# **CEŇNÍK VOLVO EX60**



## **OBSAH**

Motory a verzie	2
Štandardná výbava	3
Výbava ULTRA	7
Voliteľná výbava	8
Obloženie, volanty	9
Čalúnenie a interiér	10
Farby karosérie	11
Kolesá	12
Technické údaje	13
Rozmery	14
Záruka a servis	14

## MOTORY A VERZIE

### Cenník platný od 1.6.2026 (modelový rok 2027)

#### VOLVO EX60

Motor	Výkon kW (k)	Pohon	Kapacita batérie**	Dojazd (WLTP)	PLUS	ULTRA
<b>P6 Electric</b>	275 (374)	RWD	83 kWh	do 611 km	<b>61 960 €</b>	<b>69 030 €</b>
<b>P10 AWD Electric</b>	375 (510)	AWD	95 kWh	do 660 km	<b>65 060 €</b>	<b>72 130 €</b>
<b>P12 AWD Electric*</b>	500 (680)	AWD	117 kWh	do 810 km	<b>71 260 €</b>	<b>78 330 €</b>

#### Cena vozidla zahŕňa:

záruku na vozidlo 3 roky alebo 100 000 km (podľa toho, čo nastane skôr)

predpísanú servisnú údržbu na 3 roky alebo do 100 000 km (podľa toho, čo nastane skôr)

záruku na vysokonapäťovú batériu 8 rokov alebo 160 000 km (podľa toho, čo nastane skôr)

- s možnosťou predĺženia na 10 rokov alebo 240 000 km za predpokladu, že predpísaná servisná údržba a kontrola stavu batérie sa vykonáva po celú dobu výlučne v autorizovaných servisoch Volvo Cars a zákazník dodržiava pokyny pre údržbu, nabíjanie a skladovanie vozidla

#### Všetky ceny sú uvedené v EUR vrátane DPH vo výške 23%

\*verzia P12 AWD - začiatok výroby neskôr od Q1/ 2027

\*\*nominálna kapacita batérie (využitelnú kapacitu a ďalšie parametre vrátane dojazdu nájdete v sekcii Technické údaje na strane 13)

RWD = Rear Wheel Drive - pohon zadných kolies

AWD = All Wheel Drive - pohon všetkých kolies

## ŠTANDARDNÁ VÝBAVA

<b>AKTÍVNA BEZPEČNOSŤ (ADAS - pokročilé asistenčné systémy vodiča)</b>
Detekcia vozidiel, chodcov, cyklistov, kolobežiek, veľkých zvierat a statických objektov
Systém upozornenia na nebezpečenstvo čelného nárazu (Forward Collision Warning) - Vodič je upozornený na riziko kolízie akustickou výstrahou, grafickým upozornením a tiež hapticky prostredníctvom bezpečnostných pásov
Systém na predchádzanie a zmierňovanie kolízií s funkciou automatického brzdzenia a zásahu do riadenia: (Collision avoidance and mitigation by braking and steering) - Ak vodič nereaguje na výstrahy pred kolíziou, začne automaticky brzdiť plnou brzdou silou. Maximálne zníženie rýchlosti o 60 km/h v prípade nárazu do zadnej časti iného vozidla, motocykla, cyklistu či chodca. Zníženie rýchlosti o 15 km/h v prípade nárazu do veľkých zvierat. - zahŕňa aktívnu podporu riadenia pre vyhýbací manéver pred prekážkou - zahŕňa elektrické pritiahnutie bezpečnostných pásov predných sedadiel pre optimálnu ochranu, ak sa nepodarí zabrániť nehode
Automatický vyhýbací manéver pri hrozjacej kolízii s cyklistom či chodcom na krajnici - v rámci vlastného jazdného pruhu
Systém zmiernenia nehody pred zrážkou s protiúdcim vozidlom prostredníctvom brzdzenia (Oncoming mitigation by braking)
Systém ochrany pred zrážkou s protiúdcim vozidlom vo vedľajšom pruhu (Oncoming Lane Mitigation) pri prekročení vodorovného značenia jazdného pruhu a hrozjacej zrážke s detekovaným protiúdcim vozidlom automaticky zasiahne do riadenia pre návrat do vlastného jazdného pruhu (aktívne v rýchlosti medzi 50 - 140 km/h)
Systém ochrany pred nechceným zídením z cesty (Run-off Road Mitigation): automatický zásah do riadenia, prípadne aj aktivácia bŕzd vozidla (aktívne v rýchlosti medzi 60 - 140 km/h)
Systém udržania vozidla v jazdnom pruhu (Lane Keeping Aid)
Varovanie pred opustením jazdného pruhu (Lane Departure Warning)
Systém automatického zabrzdzenia v križovatke pri odbočovaní doľava (riziko zrážky z protiúdcim vozidlom)
Systém automatického zabrzdzenia v križovatke pri priamom prejazde (riziko zrážky s vozidlami pohybujúcimi sa priečne z oboch strán pri krížení cesty)
Monitorovanie slepého uhla s asistenciou riadenia (BLIS with Steer Assist): pri vybočení z pruhu a hrozjacej zrážke s vozidlom prichádzajúcim zozadu automaticky zasiahne do riadenia pre návrat do pruhu - vrátane upozornenia na rýchlo blížiaci sa vozidlá zozadu v priľahlom jazdnom pruhu až do vzdialenosti 70 m a času 3,5 s do prípadnej kolízie
Varovanie pred kolíziou zozadu vrátane zmiernenia následkov kolízie (Rear Collision Warning and Mitigation) - pri hrozjacom náraze zozadu rozblika výstražné svetlá, napne bezpečnostné pásy a pri stojacom vozidle aktivuje brzdy naplno
ESC (Electronic Stability Control) - pokročilý stabilizačný systém vrátane kontroly trakcie a kontroly otáčok motora, kontroly stáčajnosti vozidla okolo zvislej osi, kontrola náklonu vozidla a priečneho zrýchlenia kvôli ochrane pred prevrátením
Asistent stability prívesu (Trailer Stability Assist): predchádza strate stability alebo stabilizuje jazdnú súpravu pri rozkývaní
Elektrický posilňovač bŕzd Brake-by-wire: skracuje brzdnu dráhu pri automatickom núdzovom brzdení vozidla, bez vibrácií pri zásahu ABS, lepší cit pedálu
Asistent pre bezpečný zjazd prudkého svahu (Hill Descent Control)
Asistent pre rozjazd do svahu s funkciou AutoHold (Hill Start Assist)
Elektrická parkovacia brzda s automatickým uvoľnením a funkciou AutoHold
<b>PASÍVNA BEZPEČNOSŤ</b>
Extrémne pevná konštrukcia karosérie s vysokým využitím ultrapevnej boronovej ocele
Pyrotechnické predpínače bezpečnostných pásov pre všetky sedadlá
WHIPS (Whiplash Protection Seating System) - systém ochrany proti hyperflexii krčnej chrbtice na predných sedadlách
SIPS (Side Impact Protection System) - unikátny systém ochrany pred bočným nárazom
Airbagy čelné pre vodiča a spolujazdca, bočné airbagy vpredu, stredové "Far side" airbagy medzi vodičom a spolujazdcom, kolenný airbag pre vodiča
Airbagy hlavy a ramien "Inflatable curtain" pre všetky rady sedadiel
Bezpečnostný stĺpik riadenia elektricky nastaviteľný v dvoch osiach
Bezpečnostný brzdový pedál s uvoľnením pri náraze - ochrana nôh vodiča
Deaktivácia vysokonapäťovej batérie v prípade nehody - pri aktivácii bezpečnostných zádržných systémov
<b>E-call - systém automatického núdzového volania pri nehode</b>

## ŠTANDARDNÁ VÝBAVA

<b>PODPORA VODIČA</b>
Systém sledovania dopravných značiek (Road Sign Information)
Inteligentný asistent rýchlosti ISA (Intelligent Speed Assist) upozornenie na prekročenie povolenej rýchlosti - vrátane automatického prispôsobenia aktuálnej povolenej rýchlosti počas zapnutého adaptívneho tempomatu či Pilot Assistu (Speed Limit Assist)
Adaptívny tempomat (Adaptive Cruise Control) - prispôsobuje rýchlosť pre udržanie bezpečnej vzdialenosti od pomalších vozidiel vpredu - vrátane prispôsobenia rýchlosti v zákrutách (využíva mapové podklady z navigácie)
Upozornenie na možnosť pokračovať v jazde (Ready to drive notification) - podpora vodiča v hustej premávke za účelom plynulosti jazdy - upozorní vodiča, že vozidlo pred ním sa po zastavení znova rozbehlo
Systém prepojenej bezpečnosti (Connected Safety) - upozornenia na spustené výstražné svetlá iných prepojených vozidiel na danej ceste, prípadne upozornenie na šmykľavú cestu - tieto upozornenia vozidlo vysiela pre iné prepojené vozidlá Volvo a zároveň prijíma od iných prepojených vozidiel
Systém porozumenia chovania vodiča (Driver Understanding System): pomocou dvoch infračervených senzorov monitoruje pohyby hlavy a očí, aby lepšie rozumel aktuálnemu stavu a úmyslom vodiča. V prípade detekcie rozptýlenia či únavy je vodič upozornený zvukovo aj graficky. Systém spolupracuje s ostatnými systémami aktívnej bezpečnosti.
Asistent núdzového zastavenia (Emergency Stop Assist) - ak systém porozumenia chovania vodiča rozpozná, že sa nevenuje riadeniu a nereaguje (pre zdravotné problémy, bezvedomie, mikrosnánok), vozidlo začne vo svojom zadnom pruhu postupne brzdiť až do zastavenia, aktivuje výstražné svetlá a kontaktuje núdzovú asistenčnú službu
Vysokovýkonný výpočtový systém HuginCore s centrálnym počítačom Nvidia Orin X a počítačom pre užívateľské rozhranie UXC
TPMS - systém monitorovania tlaku v pneumatikách
Sada na opravu defektu a výstražný trojuholník
<b>PODPORA PRI NÍZKYCH RÝCHLOSTIACH</b>
Predné a zadné parkovacie senzory s podporou automatického zabrzdzenia pri cúvaní
Zadná parkovacia kamera
Systém varovania pred krížením cesty iným vozidlom pri cúvaní s funkciou automatického zabrzdzenia (Rear cross traffic alert with autobrake): - detekuje križujúce vozidlá až do vzdialenosti 30 m, na kratšie vzdialenosti detekuje aj chodcov a cyklistov - grafická výstraha a zvukové upozornenie z ľavého/pravého reproduktora podľa smeru blížiaceho sa vozidla
Automatické zabrzdzenie pri cúvaní v nízkej rýchlosti (Low speed autobrake rear, do 15 km/h): - využíva zadné parkovacie senzory a kameru na detekciu statických objektov, cyklistov, chodcov vrátane detí. Zabrzdí v prípade hroziacej kolízie.
Asistent riadenia v nízkej rýchlosti (Low speed driving assistance): - pri jazde rýchlosťou do 15 km/h a hroziacej zrážke s iným vozidlom alebo statickým objektom dokáže vozidlo poskytnúť asistenciu riadenia - využíva parkovacie senzory a kamery na vytvorenie virtuálneho štítu pred vozidlom, pomáha manévrovať v úzkych priestoroch
Systém upozornenia pri otváraní dverí - slúži na zabránenie kolízie s obiehajúcim vozidlom či cyklistom
<b>BEZPEČNOSŤ DETÍ</b>
Vypínač airbagu na strane spolujazdca
Systém detekcie prítomnosti osôb či zvierat vo vozidle
Úchyty ISOFIX na zadných vonkajších sedadlách (2x)
Elektrická detská poistka zadných dverí a okien

### VAROVANIE:

Bezpečnostné funkcie vozidla predstavujú doplnkovú podporu vodiča, ktorá má uľahčiť jazdu a zvýšiť bezpečnosť počas jazdy. Tieto funkcie nedokážu reagovať vo všetkých dopravných podmienkach, pri akomkoľvek počasí či stave cesty.

Funkcie podpory vodiča nenahradzujú pozornosť a úsudok vodiča. Za bezpečnú jazdu vozidla v súlade s platnými dopravnými predpismi nesie zodpovednosť vždy vodič.

Vodičovi doporučujeme prečítať všetky kapitoly v návode na obsluhu vozidla súvisiace s podpornými funkciami a zoznámiť sa s ich obmedzeniami.

## ŠTANDARDNÁ VÝBAVA

<b>KLÍMA</b>
3-zónová automatická klimatizácia s elektricky riadenými výdychmi ventilácie a troma režimami: Focus, Away, Auto
Systém monitorovania kvality vzduchu a pokročilé čistenie vzduchu v kabíne
Elektrické kúrenie a klimatizovanie kabíny s možnosťou predprípravy teploty vzduchu v kabíne na diaľku (vrátane vyčistenia vzduchu)
Tepelné čerpadlo
<b>VNÚTORNÁ VÝBAVA</b>
Dvojramenný volant čalúnený bez použitia kože s prešíváním, farebne zladený s interiérom
Elektricky nastaviteľný stĺpik riadenia, výškovo a hĺbkovo, vrátane pamäťovej funkcie
Multifunkčný volant s haptickými ovládacími prvkami s eloxovaným povrchom
Textilná palubná doska s integrovaným soundbarom
Dekoratívne drevené obloženie palubnej dosky jaseňovým drevom Weathered Grey Ash
Rozšírené LED osvetlenie interiéru vrátane šiestich tém ambientného osvetlenia inšpirovaného farbami škandinávskej prírody
Dažďový a svetelný senzor
Automaticky zatmaviteľné vnútorné spätné zrkadlo a vodičove vonkajšie zrkadlo
Posuvné držiaky nápojov a úložný priestor pod prednou laktovou opierkou
Výklopná odkladacia schránka na stredovej konzole pod centrálnym displejom
Otvorený úložný priestor medzi prednými sedadlami
Stredná laktová opierka vzadu s integrovaným úložným priestorom a držiakmi nápojov
Elektrické ovládanie predných a zadných okien (s funkciou auto-up/auto-down)
Kľúče od vozidla v podobe NFC čipovej karty (UWB - Ultra Wide Band bluetooth privesok na bezkľúčový prístup k dispozícii ako príslušenstvo)
Digitálny kľúč - použitie smartfónu namiesto kľúča od vozidla
Bezklúčový prístup a štartovanie vozidla (s použitím UWB privesku alebo Digitálneho kľúča v telefóne s UWB Bluetooth pripojením)
Volvo Guard Alarm s náklonovým a pohybovým senzorom
<b>SEDADLÁ</b>
Ergonomicky tvarované predné sedadlá typu Comfort
Čalúnenie sedadiel biokompozitný vinyl Nordico
Elektrické ovládanie sedadla vodiča a spolujazdca, vrátane pamäťovej funkcie pre sedadlo vodiča, polohu volantu a spätných zrkadiel
Elektrická 2-smerová bedrová opierka sedadiel vodiča a spolujazdca
Manuálne nastaviteľné predĺženie sedáku vodiča a spolujazdca
Vyhrievané predné sedadlá
Elektricky nastaviteľný sklon operadiel zadných sedadiel
Sklopné operadlá zadných sedadiel delené v pomere 40:20:40, sklápanie jedným dotykom tlačidlom z batožinového priestoru
<b>BATOŽINOVÝ PRIESTOR</b>
Elektrické ovládanie dverí batožinového priestoru, vrátane ovládanie pohybom nohy pod nárazníkom
Krátky kryt batožinového priestoru, možnosť uloženia pod podlahu
Štyri záchytné oká v rohoch batožinového priestoru
Dva háčiky na tašky po stranách batožinového priestoru
Podlaha batožinového priestoru delená na dve časti v pomere 60:40 pre praktickejší prístup do úložného priestoru pod podlahou
Úložný priestor pod podlahou batožinového priestoru (63 litrov)
12V elektrická zásuvka v batožinovom priestore
Ochranná sieť na oddelenie batožinového priestoru
Predný batožinový priestor s objemom 58 litrov

## ŠTANDARDNÁ VÝBAVA

<b>TECHNOLÓGIE A ZVUK</b>
11,4 - palcový informačný displej pred vodičom umiestnený pod čelným sklom čo najbližšie v zornom poli vodiča
15 - palcový centrálny dotykový OLED displej s vysokým rozlíšením a antireflexnou úpravou
Ovládač médií s elegantným rolovacím kolieskom a dvoma tlačidlami na posuv skladiieb
Nový Volvo Car UX infotainment na báze Google Android Automotive OS s kontextovými informáciami
Balík digitálnych služieb Google Automotive Services, obsahuje: <ul style="list-style-type: none"> <li>- integrovaná navigácia Google Maps</li> <li>- pokročilé hlasové ovládanie Google Gemini (zatiaľ bez podpory slovenského jazyka)</li> <li>- obchod s aplikáciami Google Play</li> <li>- dátové služby platné 4 roky od zakúpenia vozidla</li> </ul>
Volvo Cars aplikácia do mobilného telefónu pre vzdialené ovládanie a monitorovanie vybraných funkcií vozidla
<b>Vysokorychlostná 5G konektivita (ak je v dosahu 5G mobilná sieť)</b>
<b>Bezdrôtové aktualizácie softvéru vozidla na diaľku (OTA)</b>
Rádio pre príjem digitálneho vysielania DAB
<b>E-call - systém automatického núdzového volania pri nehode, tlačidlá na rýchle privolanie pomoci či asistenčnej služby</b>
Bluetooth Handsfree telefonovanie, Bluetooth Audio Streaming
Bezdrôtová integrácia smartfónu Apple CarPlay
Bezdrôtové nabíjanie mobilného telefónu (výkon 15 W)
2x nabíjacia zásuvka USB-C vpredu a 2x nabíjacia zásuvka USB-C vzadu (výkon 60 W / 18 W)
Hi-Fi audiosystém Bose, priestorová transformácia zvuku Perceptual Sound Rendering, 21 reproduktorov a zosilňovač s výkonom 1200 W
- technológia priestorového zvuku Centerpoint 360 a Surround Stage, technológia BassSync pre dokonalé načasovanie basových tónov
- technológia kompenzácie hluku AudioPilot 3 - algoritmus kompenzácie hluku vo vozidle v troch frekvenčných pásmach
<b>NABÍJANIE</b>
800V elektrická architektúra pre vysokú energetickú účinnosť a ultrarýchle nabíjanie vozidla
Breathe Charge - patentovaný softvér nabíjania jednosmerným prúdom pre skrátenie času nabíjania, dynamické riadenie v reálnom čase
400V DC/DC Booster - umožňuje nabíjanie aj na starších 400V nabíjaciach staniach výkonom do 120 kW (150 kW pre verziu P12)
Funkcia Plug & Charge
Palubná nabíjačka s výkonom 22 kW
Predpríprava na obojsmerné nabíjanie (dostupnosť na Slovenskom trhu pre funkcie V2L a V2G/V2H bude upresnená neskôr)
Pas batérie - digitálny dokument s informáciami o type batérie, jej životnom cykle, pôvod použitých surovín, uhlíková stopa, servisné udalosti
Záruka na batériu až do 10 rokov / 240 000 km - za predpokladu, že predpísaná servisná údržba a kontrola stavu batérie sa vykonáva po celú dobu výlučne v autorizovaných servisoch Volvo Cars a zákazník dodržiava pokyny pre údržbu, nabíjanie a skladovanie vozidla

## ŠTANDARDNÁ VÝBAVA

<b>VONKAJŠIA VÝBAVA</b>
Matrix LED predné svetlá s automatickým prepínaním diaľkových svetiel AHB 2.generácie, automatická regulácia sklonu svetiel
Uvitacia a sprievodná svetelná sekvencia predných aj zadných LED svetiel
AQUABLADES - ostrekovače čelného skla integrované v lištách stieračov
Bezrámové elektricky nastaviteľné a sklopné vonkajšie spätné zrkadlá, vyhrievané
Panoramatická pevná sklenená strecha, zatmavené vrstvené bezpečnostné sklo s UV ochranou a špeciálnou povrchovou úpravou
Osvetlenie nástupného priestoru integrované v prahoch predných dverí
Upoveňovacie body pre strešný nosič integrované vo výrezoch sklenenej strechy
Elektricky nastaviteľné a sklopné vonkajšie spätné zrkadlá, vyhrievané
Bezrámové vonkajšie spätné zrkadlá v lesklom čiernom prevedení
Bezrámové sklá bočných dverí
Lesklé čierne orámovanie bočných okien
Aerodynamické integrované kľučky dverí Wing Grip s podsvietením a haptickou odozvou
Spodná časť predného a zadného nárazníka v čiernom prevedení s ozdobnou chrómovou lištou
Spodné lišty dverí a bočné prahy v matnom čiernom prevedení s ozdobnou chrómovou lištou
Sofistikovaná konštrukcia podvozku s predným zavesením kolies s dvojími priečnymi ramenami a 5-prvkové zavesenie zadných kolies
Komfortný podvozok s tlmičmi FSD (Frequency Selective Damping) - len pre verziu P6
Adaptívny podvozok Four-C s plynu riadeným tlmením a troma režimami nastavenia - len pre verzie P10 a P12
20-palcové kolesá, 5 lúčové Aero disky v prevedení Diamond Cut/Glossy Black, pneu 235/55 R20 vpredu, 255/50 R20 vzadu
<b>ULTRA (navyššie oproti výbave PLUS)</b>
Čalúnenie vinyl NORDICO s perforáciou a ventiláciou predných sedadiel
Elektrická 4-smerová bedrová opierka sedadiel vodiča a spolujazdca
Ovládacie koliesko hlasitosti z krištáľového skla
Kamery parkovacieho asistenta - 360-stupňový pohľad zhora, obsahuje 3D náhľad, bočné senzory
Bezpečnostné laminované sklá bočných okien
Elektrochromatická panoramatická strecha (prepínanie medzi čírym a nepriehľadným sklom strechy)
Vysokotlakové ostrekovače predných svetiel
Pixelové matrix LED svetlomety s vysokým rozlíšením (25 600 pixelov), schopnosť vytieneť až päť vozidiel a tri statické objekty súčasne
21-palcové kolesá, 5 lúčové Aero disky v prevedení Matt Graphite/Glossy Black, pneu 255/45 R21 vpredu, 265/45 R21 vzadu
Hi-Fi audiosystém Bowers & Wilkins s možnosťou 3D priestorového zvuku a Dolby Atmos, 28 reproduktorov a zosilňovač s výkonom 1820 W
- Dolby Atmos 7.1.4 Advanced 3D Surround Upmix - technológia priestorovej transformácie zvuku z akejkoľvek stereo nahrávky
- Automatická optimalizácia kvality a hlasitosti zvuku pre všetky sedadlá a aktívne potláčanie hluku

## VOLITEĽNÁ VÝBAVA

Kód	Názov a popis výbavy	Cena	PLUS	ULTRA
<b>P0008 Balík CLIMATE</b>				
63	Vyhrievané lišty stieračov predného skla	520 €	○	○
752	Vyhrievané zadné sedadlá			
869	Vyhrievaný volant			
<b>P0012 Balík PILOT ASSIST</b>				
1162	<b>Pilot Assist:</b> asistent pre poloautonómnu jazdu do rýchlosti 150 km/h Asistent pre zmenu jazdného pruhu Asistent núdzového zastavenia	1 950 €	○	
1083	<b>Park Pilot Assist:</b> automatický parkovací asistent novej generácie pozdĺžne, priečne aj šikmé zaparkovanie, pozdĺžne vyparkovanie	1 450 €		○
139	<b>Kamery parkovacieho asistenta</b> - 360-stupňový pohľad zhora obsahuje 3D náhľad, bočné senzory (štandard pre ULTRA)			
<b>Podpora vodiča</b>				
139	<b>Kamery parkovacieho asistenta</b> - 360-stupňový pohľad zhora obsahuje 3D náhľad, bočné senzory	670 €	○	●
	<b>Adaptívny podvozok Four-C s plynulo riadeným tlmením</b> 3 režimy nastavenia apodvozku: Soft / Standard / Firm štandardne pre verzie P10 AWD a P12 AWD	0 €	●AWD	●AWD
<b>Ostatné opcie</b>				
1291	<b>Elektrochromatická panoramatická strecha</b> (prepínanie medzi čírym a nepriehľadným sklom strechy)	1 170 €	○	●
179	<b>Zatmavené sklá zadných okien</b>	470 €	○	○
236	<b>Bezpečnostné laminované sklá bočných okien</b>	680 €	○	●
322	<b>Detské podsedkáky integrované v dvoch zadných sedadlách</b>	290 €	○	○
1065	<b>Celoročné pneumatiky</b> len s kolesami veľkosti 20"	310 €	○	○
1028	<b>Ťažné zariadenie, elektrické sklopné</b> asistenčný systém stability prívesu	1 220 €	○	○
1292	<b>Kábel pre nabíjajúcu stanicu</b> , konektor Typ 2, výkon 3x32A, dĺžka 6 m	50 €	○	○
218	<b>Držiak hasiaceho prístroja</b> , pod sedadlom spolujazdca	30 €	○	○
854	<b>Ochranná plachta na vozidlo</b>	60 €	○	○

○ = voliteľná výbava

● = štandardná výbava

## OBLOŽENIA, VOLANTY

Kód	Názov a popis výbavy	Cena	PLUS	ULTRA
<b>Obloženie interiéru</b>				
	Drevený dekor šedý jaseň WEATHERED GREY ASH	0 €	●	●
	Drevený dekor svetlý jaseň DARK RUBUS FUSED ASH štandardne s čalúnením WC20 a W3A0	0 €	○	○



drevo WEATHERED GREY ASH



drevo DARK RUBUS FUSED ASH

### Volanty

	2-ramenný volant s prešivaním, čalúnený bez použitia kože čierny	0 €	●	●
	2-ramenný športový volant s prešivaním, čalúnený bez použitia kože dvojfarebný, štandardne so svetlým čalúnením WD20, WG20, WC20, W3A0	0 €	○	○

○ = voliteľná výbava

● = štandardná výbava



čierny volant



dvojfarebný volant

## ČALÚNENIE A INTERIÉR

Kód	Typ čalúnenia Farba čalúnenia sedadiel / farba interiéru / dekor prístrojovej dosky	Cena	PLUS	ULTRA
<b>Sedadlá typu COMFORT</b>				
	<b>Biokompozitný vinyl NORDICO</b>			
RD00	čierna Charcoal / čierna Charcoal, čierny strop	0 €	●	○
RD10	hnedá Cardamon / čierna Charcoal, čierny strop			
WD20	svetlá Dawn / svetlá Dawn			
	<b>Biokompozitný vinyl NORDICO s ventiláciou predných sedadiel</b>			
RG00	čierna Charcoal / čierna Charcoal, čierny strop	990 €	○	●
RG10	hnedá Cardamon / čierna Charcoal, čierny strop			
WG20	svetlá Dawn / svetlá Dawn			
	<b>Jemná koža NAPPA s ventiláciou predných sedadiel</b>			
RC00	čierna Charcoal / čierna Charcoal, čierny strop	2 650 €	○	
RC10	hnedá Cardamon / čierna Charcoal, čierny strop	1 660 €		○
WC20	svetlá Dawn / svetlá Dawn			
	<b>Vlnená zmes Tailored Wool Blend / polyester</b>			
W3A0	svetlohnedá Rye / svetlá Dawn	1 050 €	○	
		70 €		○

○ = voliteľná výbava

● = štandardná výbava



vinyl NORDICO s ventiláciou - čierna Charcoal (RG00)



vinyl NORDICO s ventiláciou - svetlá Dawn (WG20)



vinyl NORDICO s ventiláciou - hnedá Cardamon (RG10)



vlnená zmes WOOL BLEND svetlohnedá Rye (W3A0)

## FARBY KAROSÉRIE

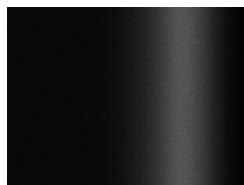
Kód	Názov a typ farby	Cena	PLUS	ULTRA
<b>Pastelové</b>				
614	Biela Ice White	0 €	●	●
<b>Metalické</b>				
717	Čierna Onyx Black Metallic	990 €	○	○
723	Tmavomodrá Denim Blue Metallic	990 €	○	○
740	Sivá Vapour Grey Metallic	990 €	○	○
743	Svetlohnedá Sand Dune Metallic	990 €	○	○
745	Strieborná Aurora Silver Metallic	990 €	○	○
746	Tmavozelená Forest Lake Metallic	990 €	○	○
750	Heather Bronze Metallic	990 €	○	○
<b>Perleťové</b>				
707	Bronzová Biela Crystal White Pearl	990 €	○	○

○ = voliteľná výbava      ● = štandardná výbava

Vyobrazené farby sú iba ilustratívne. Originálne vzorky farieb Vám poskytne autorizovaný predajca Volvo.



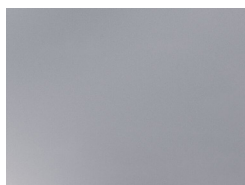
Ice White



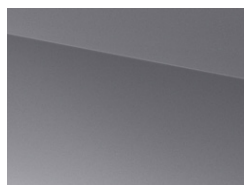
Onyx Black



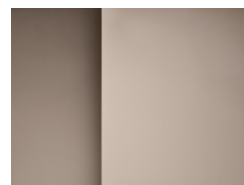
Denim Blue



Vapour Grey



Aurora Silver



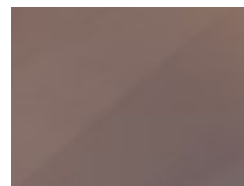
Sand Dune



Forest Lake



Crystal White Pearl



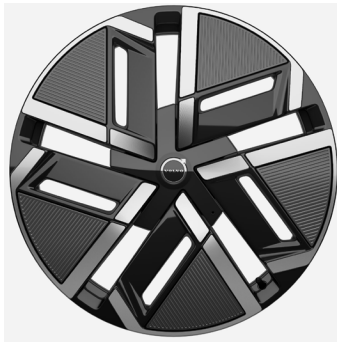
Heather Bronze

## KOLESÁ

Kód	Veľkosť a typ kolies	Cena	PLUS	ULTRA
<b>20-palcové</b>				
	5 lúčové Aero disky v prevedení Diamond Cut/Matt Black, plastové aerokryty lesklé čierne Glossy Black pneu 235/55 R20 vpredu, 255/50 R20 vzadu	0 €	●	○
<b>21-palcové</b>				
1296	5 lúčové Aero disky v prevedení Matt Graphite/Glossy Black, plastové aerokryty matné čierne Matt Black pneu 255/45 R21 vpredu, 265/45 R21 vzadu	950 €	○	●
1304	6 lúčové disky v prevedení Matt Black/Glossy Black/Diamond Cut, plastové aerokryty matné čierne Matt Black pneu 255/45 R21 vpredu, 265/45 R21 vzadu	1 230 € 290 €	○	○
<b>22-palcové</b>				
1228	5 lúčov rozvetvených v tvare Y v prevedení Diamond Cut/Matt Black, pneu 255/40 R22 vpredu, 265/40 R22 vzadu	1 890 € 950 €	○	○
1351	5 lúčov rozvetvených v tvare Y v celočiernom prevedení Matt Black, pneu 255/40 R22 vpredu, 265/40 R22 vzadu	2 170 € 1 230 €	○	○
○ = voliteľná výbava      ● = štandardná výbava				



20" - štandard pre PLUS



21" - štandard pre ULTRA (1296)



21" - opcia pre PLUS / ULTRA (1304)



22" - opcia pre PLUS / ULTRA (1297)



22" - opcia pre PLUS / ULTRA (1345)

## TECHNICKÉ ÚDAJE

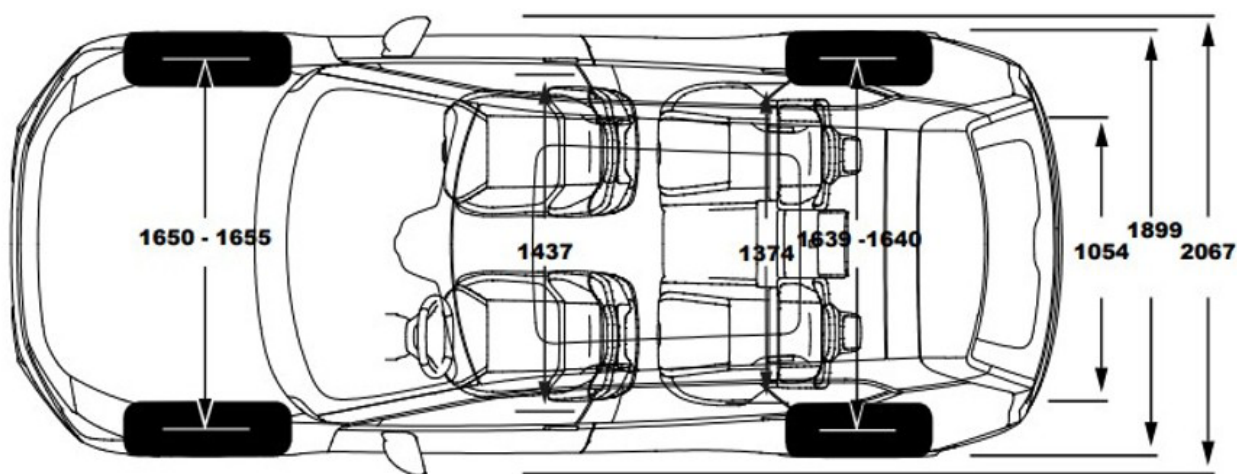
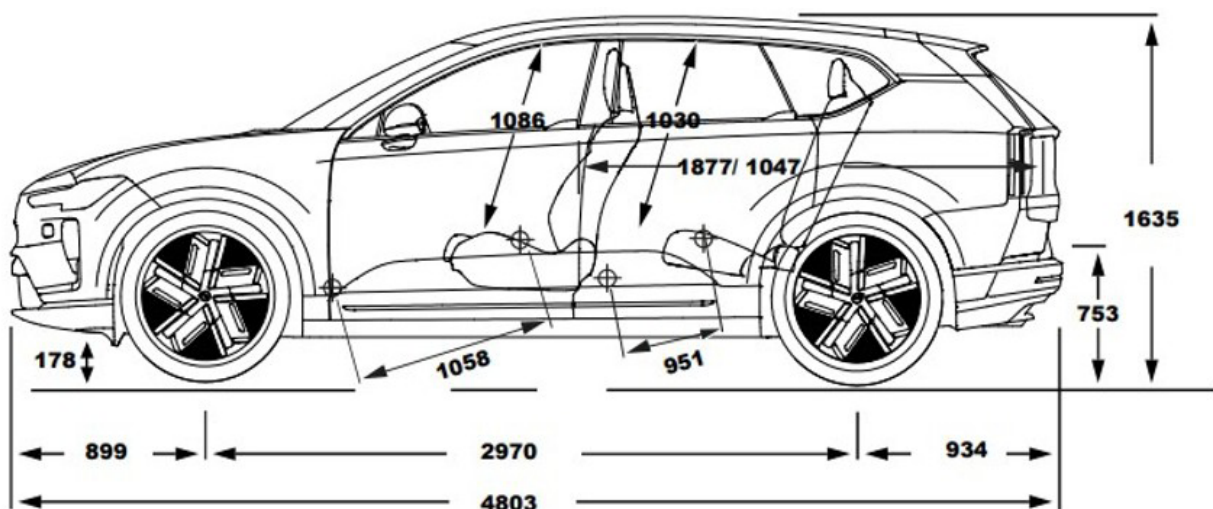
	P6 Electric	P10 AWD Electric	P12 AWD Electric*
Typ motora a pohonu:	jeden elektromotor vzadu, pohon zadných kolies	dva elektromotory, pohon všetkých kolies	dva elektromotory, pohon všetkých kolies
Kód motora:	NB / E800V31	NP / E800V43	NA / E800V27
Prevodovka:	1-stupňová	1-stupňová	1-stupňová
Spotreba energie, kWh /100 km: (WLTP, nízka - vysoká, podľa špecifikácie)	14.9 - 18.0	16.2 - 19.2	16.0 - xxx
Emisie CO <sub>2</sub> g/km: (WLTP, nízka - vysoká, podľa špecifikácie)	0	0	0
Najvyšší dojazd v kombinovanej prevádzke, km: (WLTP, nízka - vysoká, podľa špecifikácie):	611 - 511	660 - 554	810 - xxx
Najvyšší dojazd v mestskej prevádzke, km: (WLTP, nízka - vysoká, podľa špecifikácie):	780 - 669	820 - 704	xxx - xxx
Predný elektromotor:			
Max. výkon, kW (k) / pri otáčkach za min.:		200 (272) / 7 000 - 10 000	200 (272) / 7 000 - 10 000
Max. krútiaci moment, Nm / pri otáčkach za min.:		310 / 0 - 6 000	310 / 0 - 6 000
Zadný elektromotor:			
Max. výkon, kW (k) / pri otáčkach za min.:	275 (374) / 5 500 - 7 000	300 (408) / 6 200 - 7 000	300 (408) / 6 200 - 7 000
Max. krútiaci moment, Nm / pri otáčkach za min.:	480 / 0 - 5 400	480 / 0 - 6 000	480 / 0 - 6 000
Celkový systémový výkon:			
Max. výkon, kW (k):	275 (374)	375 (510)	500 (680)
Max. krútiaci moment, Nm:	480	710	790
Zrýchlenie, 0-100 km/h v sekundách:	5.9	4.6	3.9
Max. rýchlosť, km/h:	180	180	180
Kapacita batérie: nominálna / použiteľná, kWh:	83 / 80	95 / 92	117 / 112
Záruka na vysokonapäťovú batériu:	do 10 rokov / 240 000 km	do 10 rokov / 240 000 km	do 10 rokov / 240 000 km
Maximálny výkon DC nabíjania 800V / 400V:	320 kW / 120 kW	370 kW / 120 kW	370 kW / 150 kW
Doba nabíjania 10 - 80%, DC 400 / 150 / 50 kW:	16 / 26 / 69 min.	16 / 28 / 79 min.	19 / xx / xx min.
Maximálny výkon AC nabíjania:	22 kW	22 kW	22 kW
Doba nabíjania 0 - 100%, 3 fázy AC 3x32A (22 kW):	4 hod.	4.5 hod.	6 hod.
Doba nabíjania 0 - 100%, 3 fázy AC 3x16A (11 kW):	8 hod.	9 hod.	12 hod.
Prevádzková hmotnosť od, vr.75 kg vodiča:	2 189 kg	2 350 kg	2 405 kg
Najvyššia povolená hmotnosť:	2 650 kg	2 810 kg	2 860 kg
Max. hmotnosť prívesu, nebrzdený / brzdený:	750 kg / 2 000 kg	750 kg / 2 400 kg	750 kg / 2 400 kg
Objem batožinového priestoru, 5-sed./max, l:	523 / 1647	523 / 1647	523 / 1647
Objem predného batožinového priestoru, l:	58	58	58

\*kompletné informácie ku verzii P12 zatiaľ nie sú dostupné

DC = Direct Current - jednosmerný prúd (rýchlonabíjanie)

AC - Alternating Current - striedavý prúd

## ROZMERY



## ZÁRUKA A SERVIS

Cenník predĺženej záruky a servisných balíkov	cena	EX90
Predpísaná servisná údržba na 3 roky / 100 000 km	0 €	●
Predĺžená záruka na 3 roky / 100 000 km	0 €	●

○ = voliteľná výbava    ● = štandardná výbava

Pre viac informácií ohľadom predĺženej záruky a servisných balíkov, kontaktujte svojho autorizovaného predajcu Volvo.  
Ceny sú uvedené s 23% DPH.

**V O L V O**

**Upozornenie:** Niektoré z informácií obsiahnutých v tejto brožúre môžu byť nesprávne v dôsledku zmien produktu, ku ktorým môže dôjsť po jej vytlačení. Niektoré časti výbavy, tu popísané alebo vyobrazené, môžu byť teraz k dostaniu len za príplatok. Pred objednaním si prosím vyžiadajte aktuálne informácie u Vášho autorizovaného Volvo dealera. Výrobca si vyhradzuje právo vykonávať zmeny cien, farieb, materiálov, technických údajov a modelov, a to kedykoľvek, bez predchádzajúceho oznámenia. (26w25)